

Característiques del local.-

Es tracta d'un local emplaçat en el nucli urbà de Valls, situat a la planta segona porta segona, d'un edifici d'habitatges plurifamiliar.

L'edifici és una construcció d'una antiguitat d'uns 50 anys. La seva estructura és porticada, amb forjats unidireccionals de bigues metàl·liques i revoltó ceràmic. Els acabats dels locals són tradicionals; terres de rajoles ceràmiques, parets d'obra enguixades i pintades, sostres acabats enguixats i pintats, cambres higièniques enrajolades, divisòries de despatxos amb mampares amb subestructura d'alumini, envidrament simple tipus carglass i plafons laminats de fusta, fusteria interior amb portes de fusta envernissada.

El local està condicionat per oficines, compartimentat en sales de treball i una ampla recepció Té les següents superfícies útils i construïdes.

Superfície útil dependències:

| | |
|---------------------------|----------|
| 1.- Sala polivalent | 31.10 m2 |
| 2.- Circulació | 16.86 m2 |
| 3.- Cambra instal·lacions | 3.13 m2 |
| 4.- Despatx | 6.06 m2 |
| 5.- Despatx | 6.14 m2 |
| 6.- Serveis | 1.54 m2 |
| 7.- Serveis | 1.30 m2 |
| 8.- Serveis | 2.14 m2 |
| 9.- Serveis | 1.20 m2 |
| 10.- Recepció | 28.88 m2 |
| 11.- Despatx | 16.94 m2 |
| 12.- Despatx | 10.37 m2 |
| 13.- Pas | 2.41 m2 |

Total superfície útil 128.07 m2

Superfície construïda Local 140.18 m2

Equipament del local.-

El local està equipat amb les següents instal·lacions:

- Electricitat.-

Xarxa de distribució elèctrica des del quadre general de comandament situat a la zona de recepció, equipat amb l'interruptor general de control de potència i magnetotèrmic i els diferents interruptors automàtics (PIA) de protecció de les línies., amb els següents circuits

2 Línies per enllumenat

1 Línia per a presses de corrent

4 Línies per l'aire condicionat

- Enllumenat.-

Enllumenat general dels espais amb lluminàries per a làmpades de fluorescència.

Enllumenat d'emergència en tot el local.

- Protecció incendis.-

El local està equipat amb extintors portàtils de pols de 6 Kg amb eficàcia 21A-113B, senyalitzats.

Enllumenat d'emergència i senyalització dels recorreguts d'evacuació.

- Climatització.-

Climatització d'aire calor-fred amb 4 unitats exteriors de bomba de calor i unitats interiors tipus fan-coil connectades amb circuit hidràulic de dos tubs.

2 Unitats exteriors calor-fred de 3500 Frig/h/4070 Kcal/h a 220/240 V.

2 Unitats exteriors calor-fred de 2500 Frig/h/3100 Kcal/h a 220/240 V

- Xarxa d'aigua sanitària.

Pels punts de consum de les cambres higièniques.

- Ventilació de les cambres higièniques.-

A través de les finestres que donen als patis de ventilació.

- Aigües residuals

Recollida de les aigües residuals a través de la xarxa interna de desguàs connectada als baixants generals de l'edifici.

Horari de l'activitat.-

L'horari de l'activitat és l'habitual d'oficines.

REPORTATGE FOTOGRÀFIC



RECEPCIÓ



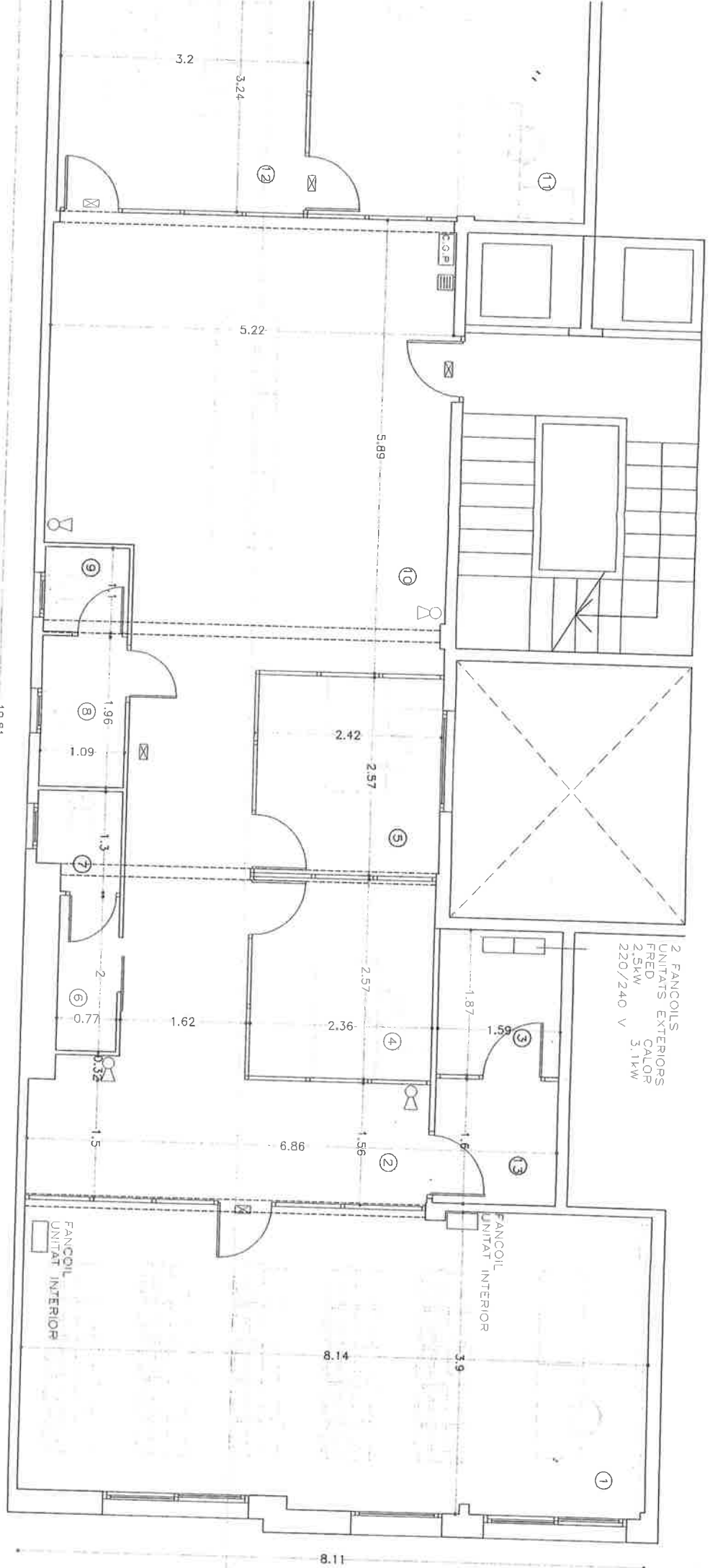
INSTAL·LACIONS PROTECCIÓ CONTRAINCENDIS



PAS



SALA POLIVALENT



2 FANCOILS
 UNITATS EXTERIORS
 FRED
 2.5kw
 CALOR
 3.1kw
 220/240 V

FANCOIL
 UNITAT INTERIOR

FANCOIL
 UNITAT INTERIOR

LLEGENDA INSTAL·LACIONS

- PORTER AUTOMÀTIC
- SENYALITZACIÓ D'EMERGENCIA
- EXTINTOR P.2K DE CO2. 6KG

ESQUEMA C.G.P.

GENERAL ICP30A
 BULEM ENLEIM
 DIFERENCIAL 40A
 DIFERENCIAL A.ACOND.

C10 C16 C10
 C10 C10 C10 C10

QUADRE DE SUPERFÍCIES (m2)

| | | |
|---------------|-----------------------|--------|
| 1 | SALA POLIVALENT | 31,10 |
| 2 | CIRCULACIÓ | 16,86 |
| 3 | CAMBRA INSTAL·LACIONS | 3,13 |
| 4 | DESPATX | 6,06 |
| 5 | DESPATX | 6,14 |
| 6 | SERVEIS | 1,54 |
| 7 | SERVEIS | 1,30 |
| 8 | SERVEIS | 2,14 |
| 9 | SERVEIS | 1,20 |
| 10 | RECEPCIÓ | 28,88 |
| 11 | DESPATX | 16,94 |
| 12 | DESPATX | 10,37 |
| 13 | PAS | 2,41 |
| TOTAL S. UTIL | | 128,07 |

SUPERFÍCIE CONSTRUÏDA 140,18